

*Biuro Wyceny Nieruchomości Jolanta Rosińska*  
11-710 Piecki ul. Administracyjna 12, NIP 742-207-64-95, REGON 281399375  
**ODDZIAŁ W BYDGOSZCZY**  
85-674 Bydgoszcz ul. Gdańska 164/3  
kom. 600 578 481, e-mail: jolanta\_rosinska@wp.pl

**OGÓLNOPOLSKIE STOWARZYSZENIE RZECZOZNAWCÓW  
TECHNIKI MOTORYZACYJNEJ I RUCHU DROGOWEGO  
AUTO CONSULTING**

nr opinii WM/1844/46/24



**WYCENA**

**Temat:**

**Szacowanie wartości rynkowej używanego samochodu  
osobowego:**

**1. SUZUKI SX4**

**nr rej. NMR X864, nr VIN TSMEYB21S00238479**

**Zleceniodawca:**

**Powiatowy Inspektorat Weterynarii w Mrągowie  
ul. Rynkowa 1C  
11-700 Mrągowo**

Nr rep. 130/2024  
Wykonał:



13.08.2024 r.

**Przemysław Rosiński** - rzeczoznawca techniki motoryzacyjnej, maszyn i urządzeń, nr uprawnień 1844 Ogólnopolskiego Stowarzyszenia Rzecznawców Motoryzacyjnych, Ruchu Drogowego, Maszyn i Urządzeń AUTOCONSULTING

**Wycena Nr: 130/2024**

z dnia: 13.08.2024 r.

Wykonawca wyceny: Przemysław Rosiński

Właściciel: Powiatowy Inspektorat Weterynarii

Adres: Rynkowa 1C, 11-700 Mrągowo

Numer polisy: 920037214464

z dnia: 03.12.2023 r.

**DANE IDENTYFIKACYJNE POJAZDU**

Dane: [O] VIII-2024

Marka:	SUZUKI	Model:	SX4 MR`06 E4	
Wersja:	GS 4WD	Nr rejestracyjny:	NMRX864	Rok produkcji: 2007
Rodzaj pojazdu:	Samochód osobowy			VIN: TSMEYB21S00238479

Nr INFO-EKSPERT	036-00464
Data pierwszej rejestracji	03.12.2007 r.
Data ważności badania technicznego	20.12.2024 r.
Wskazanie drogomierza	89715 km
Kolor powłoki lak., (rodzaj lakieru)	Miedziany metalik 2-warstwowy z efektem metalicznym
Rodzaj nadwozia	hatchback 5 drzwiowy
Jednostka napędowa	z zapłonem iskrowym (wtrysk)
Pojemność / Moc silnika	1586 ccm / 79 kW (107 KM)

**WYPOSAŻENIE STANDARDOWE**

L.p.	Nazwa elementu wyposażenia	L.p.	Nazwa elementu wyposażenia
1	ABS + EBD - system dystrybucji siły hamowania	22	Poduszka powietrzna pasażera
2	Antena radiowa	23	Poduszki powietrzne boczne
3	Filtr p/pyłkowy	24	Radioodtwarzacz CD + MP3
4	Fotel kierowcy z regulacją wysokości	25	Relingi dachowe
5	Fotele przednie podgrzewane	26	Sterowanie radiem w kierownicy
6	Głośniki 6 szt.	27	Szyba tylna ogrzewana
7	Immobilizer	28	Szyby atermiczne
8	Kierownica pokryta skórą	29	Szyby przednie regulowane elektrycznie
9	Klimatyzacja automatyczna	30	Szyby tylne dodatkowo przyciemniane
10	Kolumna kierownicy regulowana	31	Szyby tylne regulowane elektrycznie
11	Komputer pokładowy	32	Światła p/mgienne przednie
12	Kurtyny powietrzne boczne	33	Światła z regulacją kąta pochylenia elektryczną
13	Listwy boczne	34	Światło dodatkowe STOP
14	Lusterka zewnętrzne podgrzewane elektrycznie	35	Tarcze kół aluminiowe 16"
15	Lusterka zewnętrzne regulowane elektrycznie	36	Wskaźnik temperatury zewnętrznej
16	Lusterka zewnętrzne w kolorze nadwozia	37	Wspomaganie układu kierowniczego
17	Obrotomierz	38	Wycieraczka i spryskiwacz tylnej szyby
18	Oparcie siedzeń tylnych dzielone asymetrycznie	39	Zagłówki siedzeń tylnych
19	Oświetlenie przestrzeni bagażowej	40	Zamek centralny z kluczem elektronicznym KeyFree
20	Pasy bezpieczeństwa z regulacją wysokości mocowania	41	Zderzaki w kolorze nadwozia
21	Poduszka powietrzna kierowcy	42	Zegar cyfrowy

**KOREKTY**

WARTOŚĆ BAZOWA BRUTTO (207 mies.)

18 850 zł

KOREKTA ZA PIERWSZĄ REJESTRACJĘ

634 zł

KOREKTA ZA PRZEBIEG

3 158 zł

KOREKTY RÓŻNE

- 1 585 zł

W tym:

komplet opon zimowych

[%]

Wartość [zł]

3.0

679

drobne uszkodzenia zderzak przedniego i tylnego

-5.0

- 1 132

ognisko korozji na lewym tylnym błotniku

-5.0

- 1 132

Wartość rynkowa brutto wyżej zidentyfikowanego pojazdu, określona na dzień wykonania opinii, wynosi:

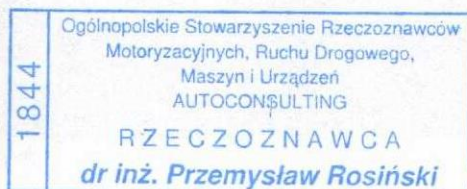
**21 100 zł**

(słownie: dwadzieścia jeden tysięcy sto złotych)

w tym VAT (23.0%) 3 945.53 zł

Wartość określono na podstawie:

- notowań wartości rynkowych z 'Komputerowego Systemu INFO-EKSPERT' na VIII-2024 zaakceptowanych przez wykonawcę opinii,
- korekt mających wpływ na wartość pojazdu.



*Przemysław Rosiński*

# DOKUMENTACJA FOTOGRAFICZNA

do wyceny nr: 130/2024

z dnia: 13.08.2024 r.

## DANE IDENTYFIKACYJNE POJAZDU

[O]VIII-2024

Marka: SUZUKI

Model pojazdu: SX4 MR`06 E4

Wersja: GS 4WD

Nr rejestracyjny: NMRX864

Rok prod.: 2007

Rodzaj pojazdu: Samochód osobowy



DSCN5396



DSCN5397



DSCN5398



DSCN5399



DSCN5400



DSCN5401



DSCN5402



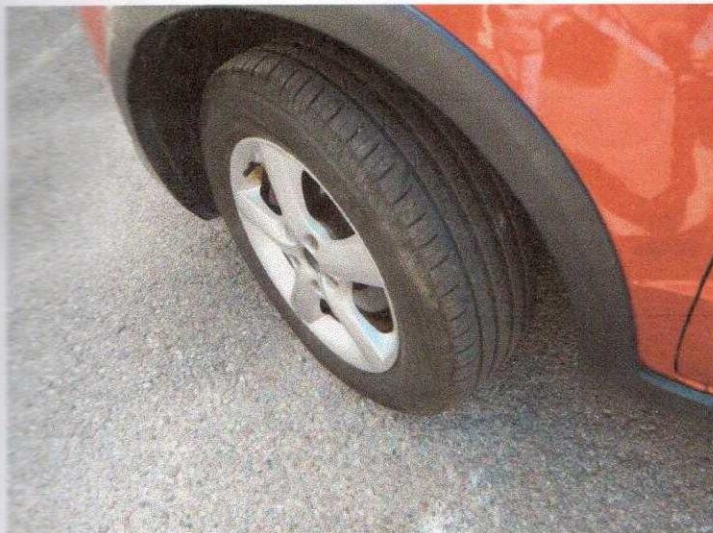
DSCN5403



DSCN5404



DSCN5405



DSCN5406



DSCN5407



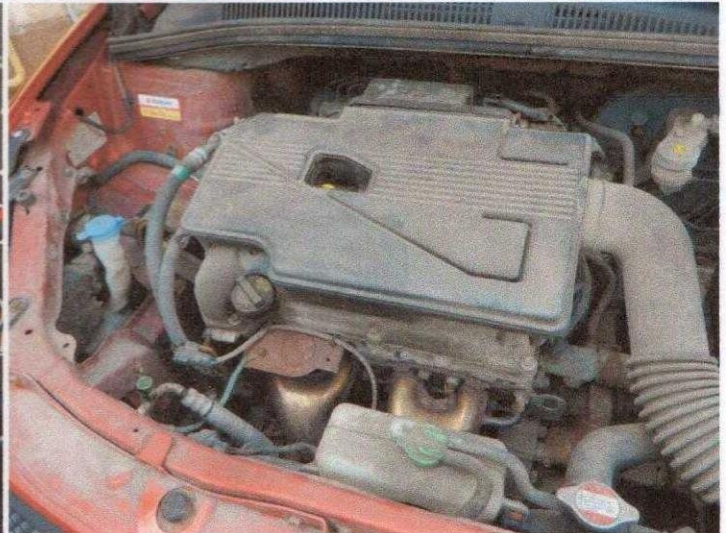
DSCN5408



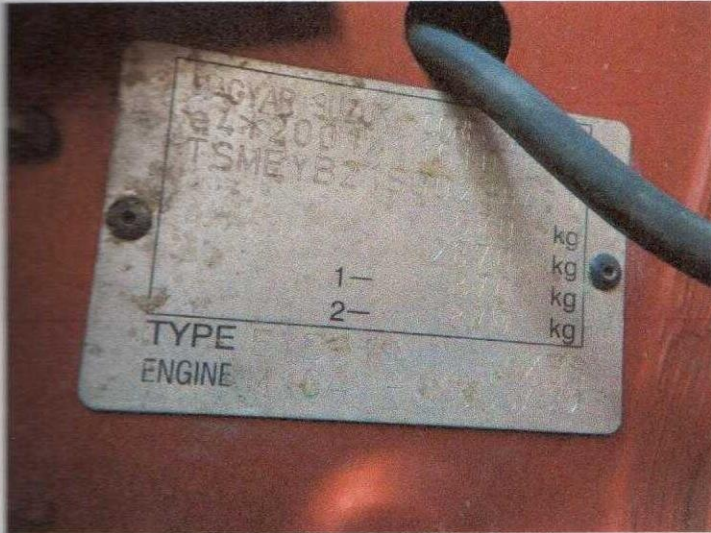
DSCN5409



DSCN5410



DSCN5411



DSCN5412



DSCN5413



DSCN5414



DSCN5415